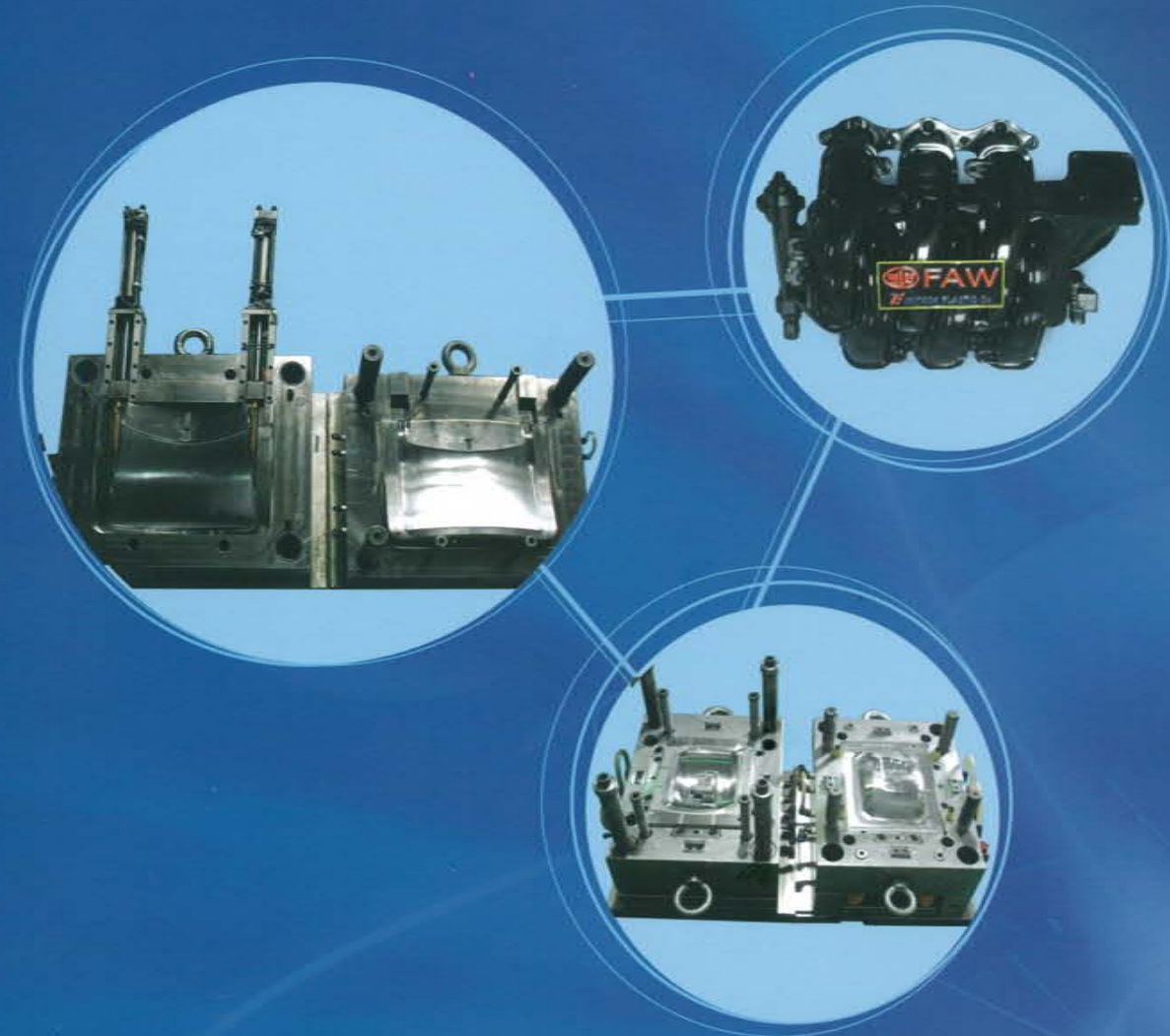




日新精工 GROUP

日本・中国・韩国



ADD: 江苏省常熟市常熟东南经济开发区南溪路8号

上海から車で2時間

TEL: +86-512-52122677

FAX: +86-512-52122678

<http://nissin-seiko.co.jp>

E-mail: info@nissin-seiko.co.jp

日新塑料制品(常熟)有限公司

NISSIN PLASTIC CHANGSHU CO.,LTD.

<http://nissin-seiko.co.jp>

会社概要

創業開始日: 2009年3月

面積: 23, 300m²

建築面積: 11, 650m²

2010年間売上高: RMB2100万元 (JPY3億円)

日新精工グループ年間売上高: JPY38億円

社員数100人 (外国人 5人)

社内成形可能成形機: 60TON-680TON

社内最大製作可能金型: 800TON級

日新精工グループ内最大製作可能金型: 1200TON級

Company Summary

Formation Date: March 2009

floor area: 23, 300m²

building area: 11, 650m²

2010 sales: 21 million yuan (JPY 300 million yen)

group Annual Sales Revenue/group Annual sales volume: JPY 3800 millon yen

Employee:100 (Foreigners:5)

Injection molding machine level: 60TON-680TON

Company largest mold manufacturing ability: 800TON level

Group largest mold manufacturing ability: 1200TON level

金型工場主な加工機 Main Machines in mold(Die)
금형공장



CNC放電機
Sodick EDM
NC방전기



DMG 5軸加工機 DMU80T2
DMG 5 axes processing machine
DMG5 축가공기



SODICK ワイヤー放電加工機
Wire electrical discharge processing
WIRE방전가공기



ダイスポ
Die spot machines 160T
다이스포

SODICK Nc放電加工機
NC electrical discharge
process machine
NC방전가공기



日新塑料制品（常熟）有限公司工場



成型工場(第3工場) Molding Plant(No.3 Plant)
60T~380T 사출공장



製品倉庫 Product Warehouse



製品検査室 Product Inspection Room
제품검사실



成型工場(第1工場) Molding Plant(No.1Plant)
350T~680T 사출제1공장



成型工場(第3工場) Molding Plant(No.3 Plant)
사출공장



測定室 Laboratories of
측정실





放電機加工 wire cutting EDM
방전가공기 (EDM)



マシニングセンター
(MC) machining center
방전기

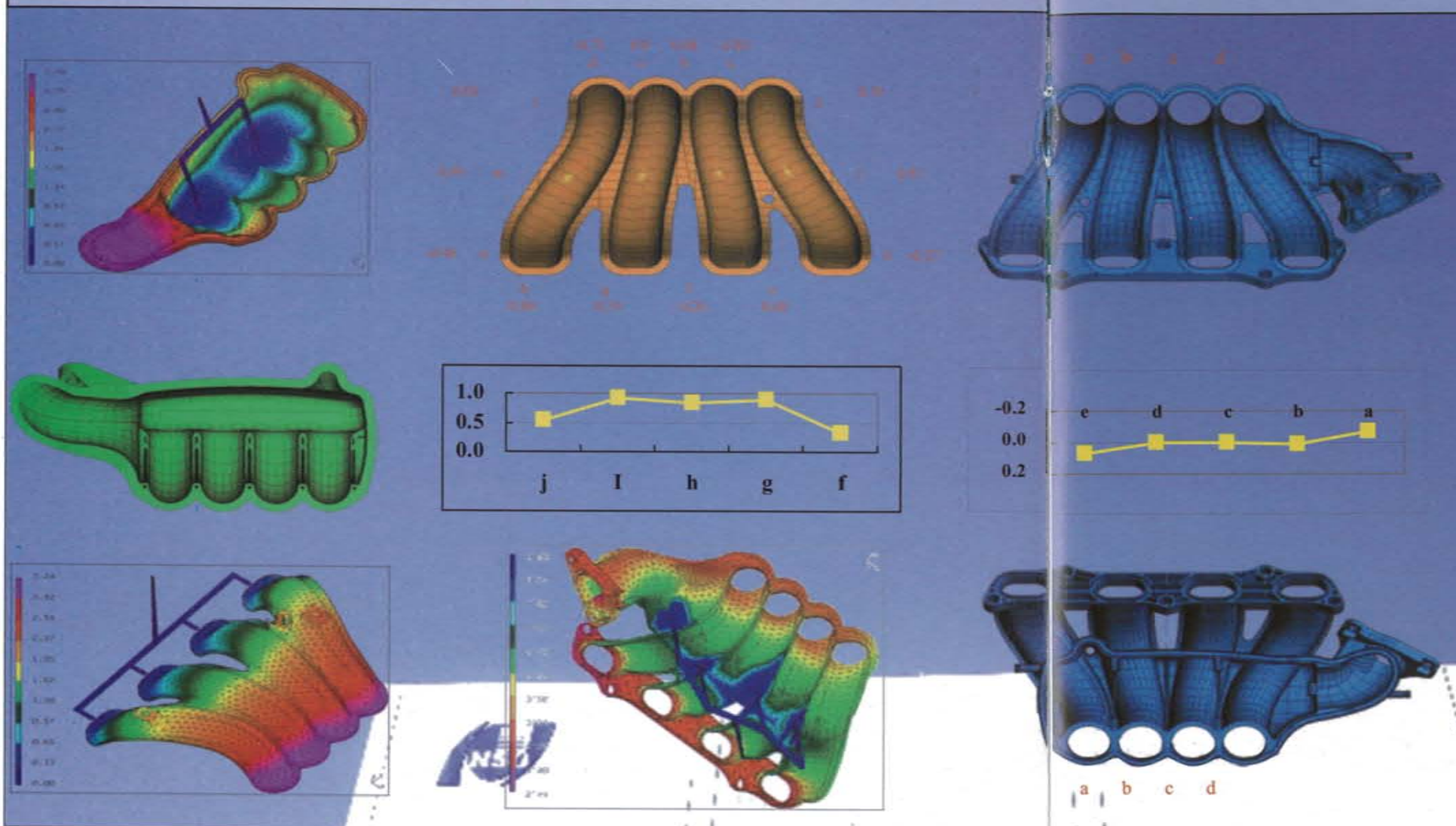


放電加工機 (EDM)
electric discharge machine
방전가공기 (EDM)

工場外観図



War page and Dimensional Matching Analysis



注塑变形及尺寸偏差分析
成型による変形と寸法ずれの解析
Analysis of molding strain and dimensional deviation
성형에 의한 변형과 치수 편차 해석



通过软件模拟注塑过程中产生的零件变形及尺寸偏差
成型による部品変形と寸法ずれをコンピューター解析する
Analyze molding strain and dimensional deviation of part molding
성형에 의한 부품변형과 치수 편차를 PC 분석한다.

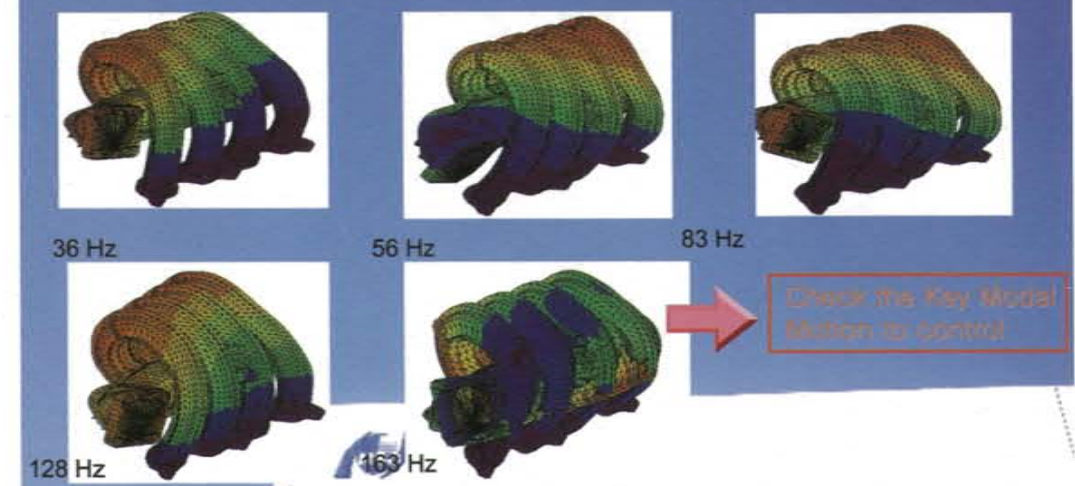
運動モード分析 CAE分析
运动模式分析 CAE分析

通过软件模拟并检查零部件各振动频率下的应力分布模式以加以控制
コンピューター解析と検査により各部品の振動量、応力分布を抑制する
Restrain vibration amount and stress distribution of each part by computer analysis and inspection
PC분석과 검사에서 각 부품의 진동량, 응력분포를 통제한다.



エンジンマニホールド ENJINE MANFOLD Intadi manifold

Modal Analysis - Modal Shapes



日新塑料制品（常熟）有限公司

Main Machines					
Description	Weld maker	Model	Other	Q'ty	Date
Welding related					
Injection molding machines	FANUC	ROBOSHOT2000i-125B	Super-high-speed Electrically-operated	4EA	2010.8
Injection molding machines	Toshiba	EC60C	Electrically-operated	2EA	2009.4
Injection molding machines	Toshiba	EC100C	Electrically-operated	2EA	2009.4
Injection molding machines	Toshiba	EC160C	Electrically-operated	2EA	2009.4
Injection molding machines	Toshiba	EC220C	Electrically-operated	2EA	2009.4
Injection molding machines	Toyo	PLASTAR 680IV	Electrically-operated	1EA	2009.4
Injection molding machines	Toyo	PLASTAR 450IV	Electrically-operated	2EA	2009.4
Injection molding machines	Toyo	PLASTAR 350IV	Electrically-operated	1EA	2009.4
Injection molding machines	HDB	HDB 120V	Hydrolically-operated	1EA	2009.6
Injection molding machines	HDB	HDB 260V	Hydrolically-operated	1EA	2009.6
Injection molding machines	HDB	HDB 380V	Hydrolically-operated	1EA	2009.6
Traverse	YUDO-STAR		Installed for all Toshiba machines	1EA	2009.4
Weld(die) related					
CNC milling cutter	Taiwan	SF-B2-750	High-speed processing machines	1EA	2008.7
CNC milling cutter		DM4122L	MC	1EA	2006.6
General milling cutter		JC MAX-4S	Manual type	3EA	2006.6
Molding grinder		JGS-618	Manual type	2EA	2006.6
Flat face grinder		JGS-84AHR	Automatic type	1EA	2006.5
Electrical discharge processing machines		Best-450 90A	Semi automatic EDM type	1EA	2006.6
Electrical discharge processing machines		DC-540	Manual type	1EA	2006.11
Cutter grinder		LMM-10A	Allmighty type	1EA	2006.10
Grinder		S3S-350	Manual type	1EA	2006.8
Radial drilling machines		HC-900DS	Semi automatic type	1EA	2006.5
Lathe		CA-6136	Manual type	1EA	2006.6
Electrical discharge processing machines	Sodick	AQ55L		1EA	2009.6
Wire cutting	Sodick	AQ537L		1EA	2009.7
DMG 5 axis processing machines	DMG	DMU80T2		1EA	2009.9
CNC HAAS-3YT				1EA	2011.2
CNC YCM		YM106A		1EA	2010.6
Grinder machines				2EA	2010.10
EDM	Sodick	AQ55L		1EA	2010.8
EDM	Sodick	AQ35L		1EA	2011.3
Wire cutting machines	Sodick	AQ327L		1EA	2011.6
Sand blasting	korea/japan			2EA	2010.8
Die spot machines	china	160T		1EA	2011.3

日新精工グループ NISSIN SEIKO GROUP

(株)日新精工 NISSIN SEIKO CO., LTD.
 (本社工場) 愛知県一宮市木曾川町里小牧十二歩1番地
 (MAIN FACTORY) 1-JUNIBU, KISOGAWA-CHO, ICHINOMIYA-CITY, AICHI-PREF
 TEL: 0586-86-6034 FAX: 0586-87-4652

(金型工場) 愛知県一宮市木曾川町里小牧寺北3
 (MOLD FACTORY) 3-TERAKITA, KISOGAWA-CHO, ICHINOMIYA-CITY, AICHI-PREF
 TEL: 0586-87-7614 FAX: 0586-87-7615

(九州工場) 福岡県京都郡苅田町港町17
 (KYUSHU FACTORY) 17MINATOMACHI, KANDA-CHO, MIYAKO-GUN, FUKUOKA-PREF
 TEL: 093-647-8034 FAX: 093-647-8035

(株)日新樹脂工業 愛知県小牧市弥生町15番地
 NISSIN JUSHI INDUSTRY CO., LTD. 15, YAYOI-CHO, KOMAKI-CITY, AICHI-PREFTEL
 TEL: 0568-73-7893 FAX: 0568-73-7849

(株)NISSIN SEIKO KOREA ソウル市衿川区禿山洞335-23
 NISSIN SEIKO KOREA CO., LTD. 335-23, DOKSAN-DONG GEUMCHEON-GU, SEOUL KOREA
 TEL: +82-2-862-9800 FAX: +82-2-862-9393

プサン工場 慶尚南道金海市酒村面農所里213-1
 NISSIN BUSAN BRANCH 213-1 NONGSORI JUCHON-MYUN GIMHAE-CITY GYOUNG-NAM KOREA
 TEL: +82-55-337-2767 FAX: +82-55-337-2768

日新塑料製品（常熟）有限公司 江蘇省常熟市常熟東南經濟開發区南溪路8号
 NISSIN PLASTIC CHANG SHU CO., LTD. NO. 8 NANXI ROAD, EAST-SOUTH ECONOMIC-DEVELOPMENT
 DIST. CHANGSHU, JIANGSU, CHINA
 TEL: +86-512-52122677 FAX: +86-512-52122678

日新塑料製品（常熟）有限公司武漢分公司 武漢經濟開發区沌口正街22号
 (WUHAN SUBSIDIARY COMPANY)NISSIN PLASTIC CHANG SHU CO., LTD. NO. 22 ZHUAN KOU ROAD WUHAN ECONOMIC-DEVEL
 OPMENT DIST HUBEI CHINA
 TEL: +86 -27-84233996 FAX: +86-27-84233595

常熟塑擎汽车零部件有限公司 江蘇省常熟市常熟東南經濟開發区南溪路8号
 CHANG SHU ENTECH PLASTIC CO., LTD. NO. 8 NANXI ROAD, EAST-SOUTH ECONOMIC-DEVELOPMENT
 DIST. CHANGSHU, JIANGSU, CHINA
 TEL: +86-512-52122688 FAX: +86-512-52122699



日新常熟第3工場



日新常熟本棟



日新常熟會議室